

רשימת עדכונים			
מספר עדכון	מהות העדכון	תאריך	שם

שרטוט: אלה
בקר: רחל
אישר:

מס' סטנדרט: **NZ-400**

תיאור גיליון: **התקנת שוחת ביוב מחוליות טרומיט**

קנ"מ	מספר גיליון	מספר פרויקט
---		

שם קובץ: **nz-400.dwg**

תאריך:	מהדורה:
01.08.2018	00

לעיון	לתאום	למכרז	לביצוע

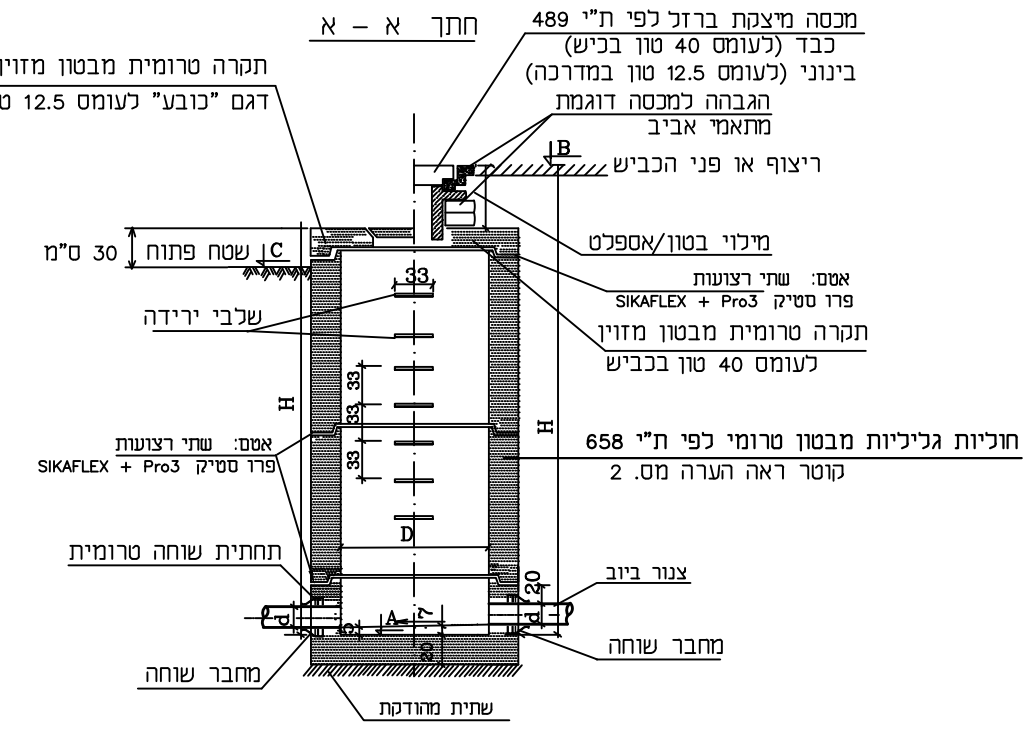
**סירקן - מכנר - קורנברג**  
 מהנדסים יעילים בע"מ  
 רח' אימבר 14 ת.ד. 7562  
 פתח תקוה 49170  
 מ: 03-9239003 פקס: 03-9239004  
 office@sbk-eng.co.il

**הערות**

- קוטר הצנורות  $d1$  ו-  $d2$ 
  - A - רום תחתית השוחה
  - B - רום פני הריצוף או הכביש לפי חתך לאורך
  - C - רום פני הקרקע
  - H - העומק המקורב של השוחה
- קוטר השוחה  $D$  יקבע לפי עומק השוחה בהתאם לטבלה להלן אלא אם יצוין אחרת בחתך לאורך שלבי היצקת יעוגנו בקיר בעת יציקת החוליות בבית החרושת

קוטר שוחה H ב-מ'	קוטר שוחה D ב-ס"מ	קוטר מכסה ב-ס"מ
עד 1.25	80	50
1.26-2.75	100	60
2.76-3.75	125	60
3.76-5.75	150	60
5.76-7.75	180	60
7.76 ומעלה	200	60

- שלבי הירידה יעוגנו בקיר בעת יציקת החוליות בבית החרושת
- בשוחות המותקנות בשטח פתוח תהיה מסגרת המכסה יצוקה בתוך התיקרה בביהח"ר, וישרה עם פני המכסה ובוולטת 30 ס"מ בשוחות המותקנות במדרכה או בכביש יותאם גובה המכסה ע"י טבעת בטון מזוין.
- אם לא צוין אחרת יהיה שיפוע המפל בשוחה זהה לשיפוע הקו. אם שיפוע הקו הנכנס שונה משיפוע הקו היוצא, יהיה שיפוע המפל לפי ממוצע השיפועים.
- סוג התקרה לפי הנדרש בכתב הכמויות. יש לשים לב לכוון הנחת החוליות הטרומיות בהתאם לסוג התקרה (רגיל או כובע) מדגם "כובע" יבוצעו רק כאשר השוחה בולטת מעל פני הקרקע.



קוטר צינור קוטר שוחה

קוטר נומינלי של הצינור המכסימלי המתאים לתא כזה (ס"מ)	מידות פנים של תא בקרה עגול (ס"מ)
Ø20 (8")	Ø80
Ø35.5 (14")	Ø100
Ø40 (16")	Ø125
Ø50	Ø150
Ø80	Ø180
Ø100	Ø200
Ø150	Ø240

