

רשימת עדכונים			
מספר עדכון	סוג העדכון	תאריך	שם

שרטוט:	א.י.
בקר:	י.איר
אישר:	

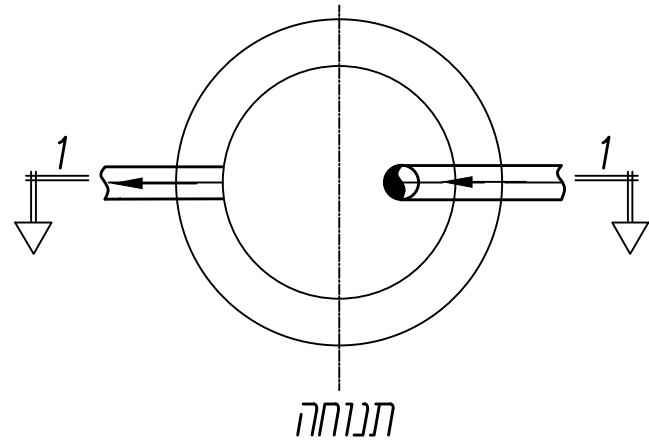
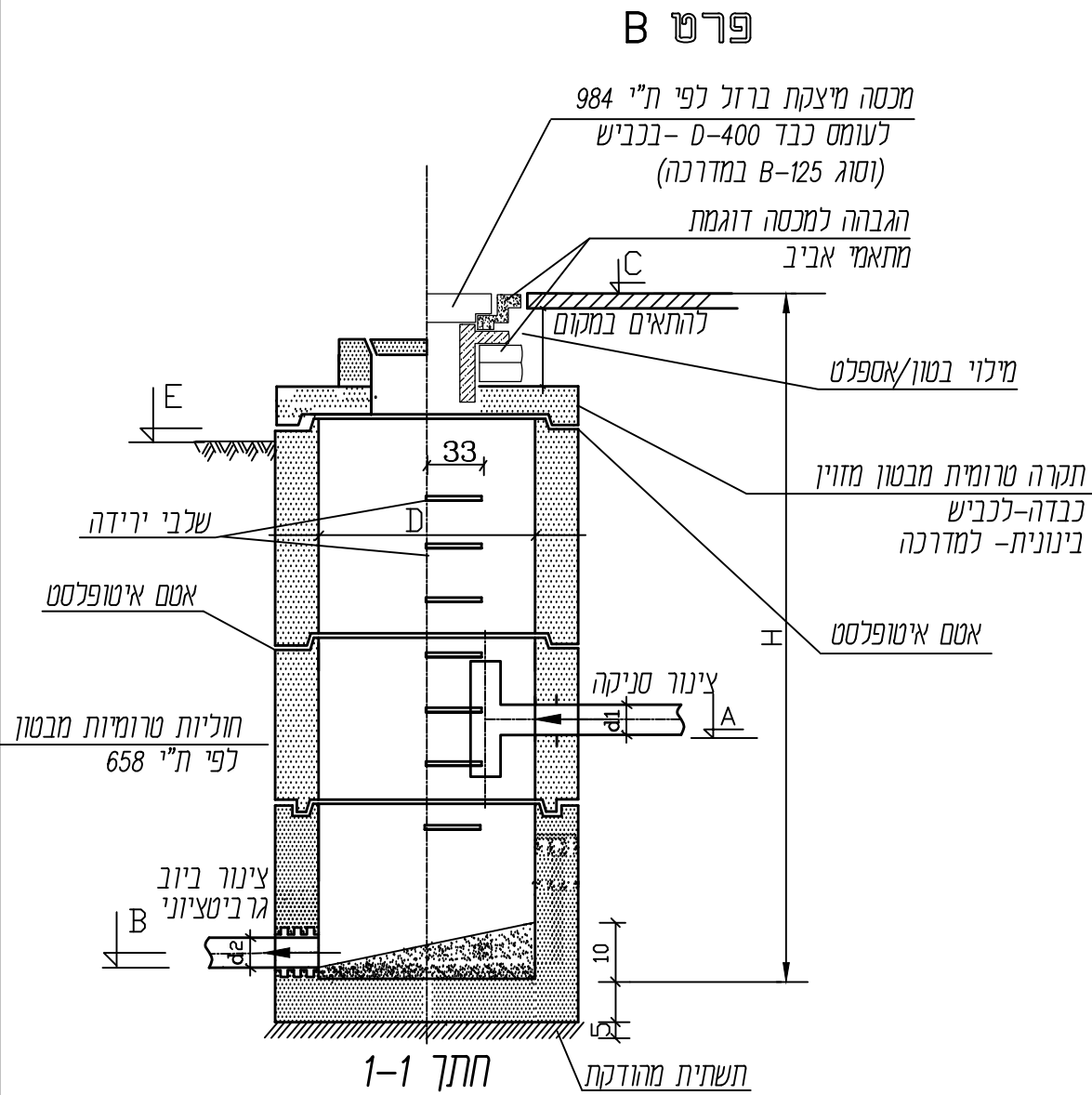
מס' סטנדרט:	NZ-403
תיאור גיליון:	שוחת השקטה

שם קובץ:	NZ-403.dwg
----------	------------

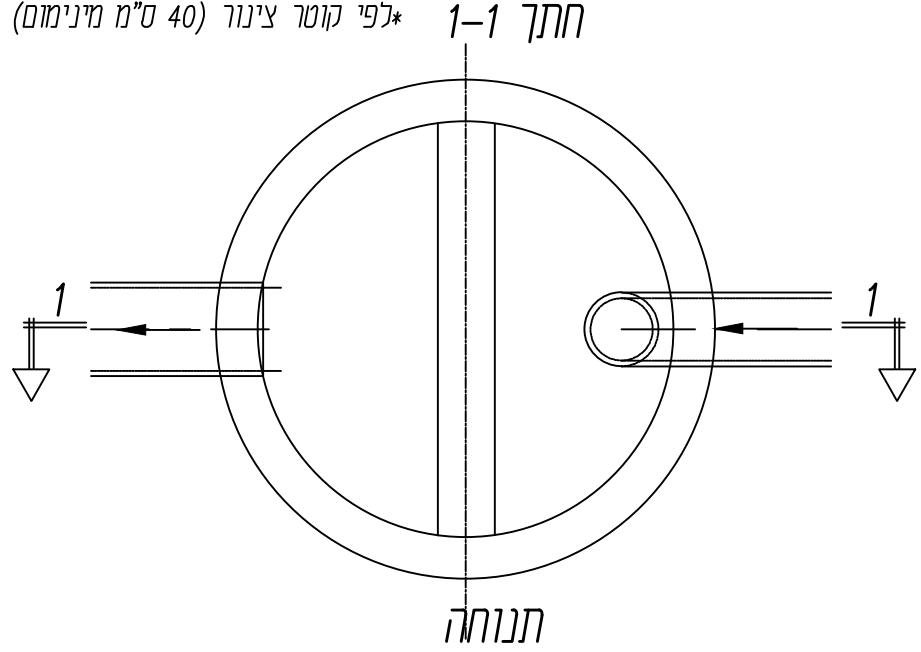
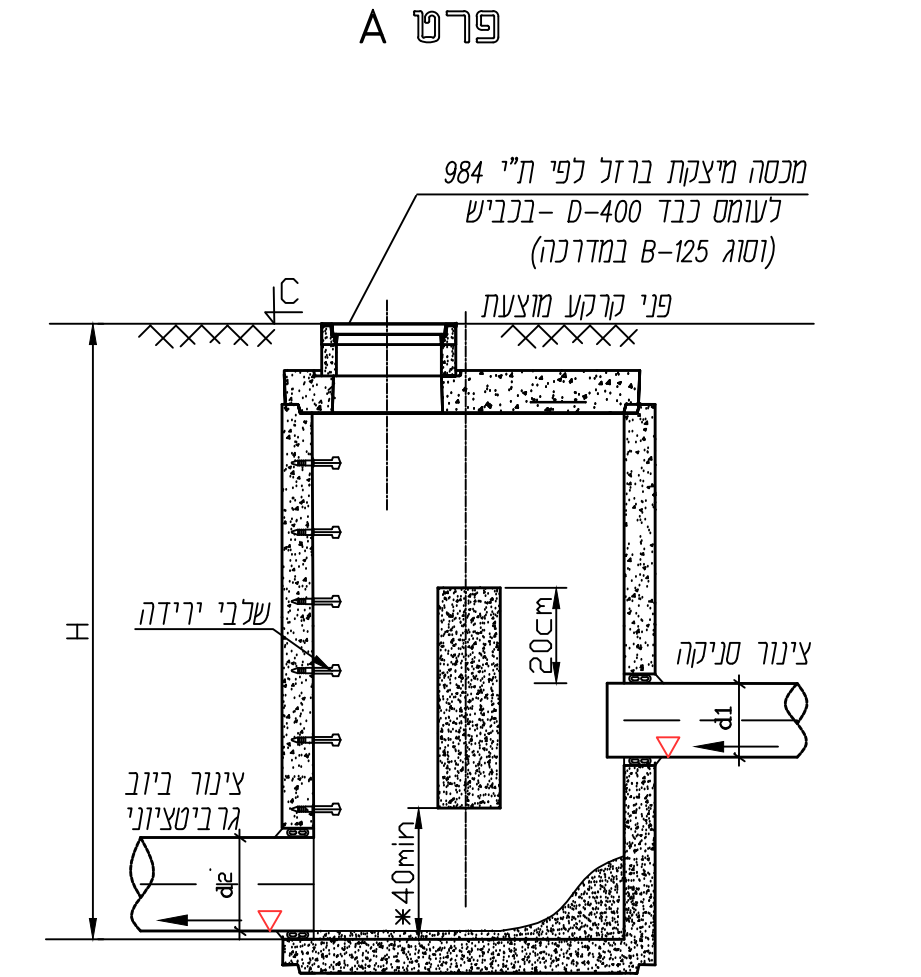
תאריך:	01.08.2018
מהדורה אחרונה:	00

קני"מ	תאריך יצירה:	לביצוע

סירקין - בוכנר - קורנברג
מהנדסים יעילים בע"מ
 רח' אימבר 14 ת.ד. 7562
 פתח תקוה 49170
 טל: 03-9239003 פקס: 03-9239004
 office@sbk-eng.co.il



2. $d1$ - קוטר צינור כניסה לקו סניקה
3. $d2$ - קוטר צינור יציאה לקו גרביטציוני
4. שלבי הירידת יעוגנו בעת יציקת החוליות בבית החרושת בשוחות המותקנות בשטח פתוח תהיה מסגרת המכסה יצוקה בתוך התקרה בבית ח"ר, וישרה עם פני המכסה ובולטת 30 ס"מ
5. בשוחות המותקנות במדרכה או בכביש יותאם גובה המכסה ע"י טבעת בטון מזוין לפני ריצוף / אספלט.



- ### ה ע ר ו ת
1. A - רום תחתית צנור כניסה
 - B - רום תחתית צנור יציאה
 - C - רום פני ריצוף
 - E - רום פני קרקע
 - H - העומק המקורב של השוחה
- לפי חתך לאורך